

Veřejné fórum **„Desatero problémů Litoměřic. Řešme společně“**

13. 4. 2015, 16.00 – 18.30 hod., Dům kultury Litoměřice

Zdravé město Litoměřice připravilo pro občany tradiční veřejné diskusní fórum ke stanovení nejpálčivějších problémů našeho města tzv. „Desatera problémů Litoměřic“.

Občané přišli diskutovat o problémech a jejich řešení se starostou Mgr. Ladislavem Chlupáčem, místostarostou Mgr. Karlem Krejzou, Ing. Pavlem Grundem, odpovědnými pracovníky MěÚ Litoměřice a zastupiteli města. Na pondělním setkání (13. 4. 2015), na kterém bylo vytipováno "Desatero problémů Litoměřic", se sešlo **226 účastníků**. Setkání zahájil politik Zdravého města Mgr. Petr Hermann. Starosta Mgr. Ladislav Chlupáč seznámil přítomné s řešením problémů, které byly definovány v roce 2014. Mgr. M. Havránek z Centra pro otázky životního prostředí seznámil přítomné s projektem Pocacito, jehož součástí s Vizí 2050 jsou i Litoměřice, jako jediné české město mezi evropskými metropolemi. Ředitel NSZM ČR Ing. Švec představil asociaci Národní síť Zdravých měst ČR a informoval přítomné o programu akce a organizaci diskuze.

Diskuze a práce v týmech probíhala v následujících oblastech:

1. **Veřejná správa, strategický rozvoj, bezpečnost ve městě**
2. **Životní prostředí**
3. **Sociální oblast a zdravotnictví**
4. **Výchova a vzdělání**
5. **Kultura, sport a volný čas**
6. **Doprava a územní rozvoj**
7. **Podnikání, cestovní ruch, bydlení**
8. **Stůl mladých**



Přítomní měli možnost hlasovat o dvou nejdůležitějších problémech za každou oblast. Takto navržené problémy se dostaly do dalšího hlasování (pomocí lepíků), z nichž vyplynulo pořadí problémů na fóru (viz tabulka č. 1). Přítomní mohli navrhnout aktivitu, kterou Město Litoměřice podpoří částkou 10 tis. Kč (výsledky závěrečného hlasování viz tabulka č.2).

Výstupy z jednotlivých oblastí – práce v týmech:

Oblast Veřejná správa a strategický rozvoj

Garant: Karel Chovanec, Ivan Králík

Koordinátor: Monika Čapková

Navržené problémy:

- č. 1 Nadefinování (s veřejností) 2-3 investičních akcí, na které bude použita finanční rezerva města
 č. 2 Zlepšit vzhled památníků padlých ve světových válkách

Navržená aktivita (10 tis. Kč):

Další problémy:

- Neorganizované cedule se jmény zesnulých na zdi u rozsypové loučky
- Provázanost strategických dokumentů na rozpočet města
- Existence radioaktivního odpadu v CHKO a k.ú. Litoměřice (národní nemovitá památka)
- Doprava radioaktivního odpadu do úložiště přes město (její bezpečnost)
- Pokračování elektronizace MěÚ (Úřad on-line)
- On-line zásobník rozvojových projektů města
- Nebezpečný přejezd v ul. 28. října
- Nekvalitní činnost MěP – zkvalitnění práce MěP zvýšením pochůzek
- Snížení počtu radních (z 9 na 7) a počtu zastupitelů (z 27 na 24)
- Nepřehledné webové stránky města (vč. adresáře kontaktů + rozšíření o mobilní aplikace)
- Častější vydávání Radničního zpravodaje (uvedené informace jsou zastaralé)
- Všechny veřejné zakázky na web města
- Zavření heren v ulici Dominikánská

Oblast Životní prostředí

Garant: Pavel Gryndler, Lenka Brožová

Koordinátor: Petra Černá

Navržené problémy:

č. 1 Běžná (ochranná) údržba veřejné zeleně

č. 2 Častější odvoz tříděného odpadu (zejména plast)

Navržená aktivita (10 tis. Kč):

Turistický oddíl Litomíci

Další navržené problémy, diskuze na téma:

- Větší čistota veřejných prostranství – úklid po psech – rozmístit koše se sáčky na exkrementy
- Více odpočinkových míst – laviček (park, ul. Kosmonautů)
- Souběžné čištění chodníků a komunikací
- Dobíjecí stanice pro elektromobily
- Zasadit se za elektrifikaci trati Lovosice – Česká Lípa
- Zprovoznit veřejná WC
- Náměstí bez aut (parkoviště)
- Zrušit úložiště radioaktivního odpadu v dole Richard

Sociální oblast a zdravotnictví

Garant: Renáta Jurková, Jana Hanousková

Koordinátor: Andrea Novotná

Navržené problémy:

č. 1 Převedení Domova U Trati do správy města

č. 2 Větší množství a kvalitní péče psychoterapie a psychiatrie

Navržená aktivita (10 tis. Kč):

Hospic – podpora služeb

Další navržené problémy, diskuze na téma:

- Systém dostupného bydlení 3. stupně (např. pro osoby z azylového domu, po výkonu trestu ...)
- Podpora bydlení pro nízkopříjmové obyvatele (obava z ghetta)
- Chybějící zubní pohotovost (dohoda lékařů)

- Podpora osob ohrožených na trhu práce (finance, dotace – soc.podnikání)
- Chráněné bydlení pro psychicky nemocné osoby
- Zřízení lůžkové psychiatrie
- Zřízení zachytné služby
- Rozšíření ordinačních hodin ORL

Oblast Výchova a vzdělání (pedagogicko – výchovná oblast)

Garant: Andrea Křížová

Koordinátor: Miroslava Jirků

Navržené problémy:

- č. 1 – Atletický ovál na Základní škole Litoměřice, Havlíčkova 32 - zázemí pro volnočasové aktivity žáků školy a veřejnosti
- č. 2 - Výchovně vzdělávací zemědělská farma (fauna, flóra) v areálu Zahrady Čech

Navržená aktivita (10 tis. Kč):

Turistický oddíl Litomíci

Další navržené problémy, diskuze na téma:

- Podpora alternativních metod ve vzdělávání (waldorfská, montessori)
- Péče o sociálně slabé skupiny dětí a mládeže formou motivace v terénu sportem apod.
- Koordinace nabídky vzdělávání v návaznosti na uplatnění ve městě a ve shodě s vizí rozvoje města a propojenost praxe s místními a regionálními zaměstnavateli
- Rozšíření mobiliáře veřejného i školního hřiště ZŠ Lingua
- Zavést v MŠ školky v přírodě
- Více pohybových aktivit při MŠ a ZŠ
- Zdravá strava v jídelnách
- Lesní pedagogika – program pro MŠ a 1.stupeň ZŠ

Kultura, sport a volný čas

Garant: Jaromír Tvrzník, Věra Kmoníčková

Koordinátor: Hana Galiová

Navržené problémy:

- č. 1 – Obnova a vybudování dětských hřišť v odpovídající kvalitě (chybějící prvky pro děti předškolního věku v Jiráskových sadech a dalších hřištích, hřiště na každém sídlišti)
- č. 2 – Cvičící stroje pro starší generaci v centru (např. Jiráskovy sady, kasárna)

Navržená aktivita (10 tis. Kč):

Turistický oddíl Litomíci

Další navržené problémy, diskuze na téma:

- Sportovní vyžití v bývalých kasárnách (kryté i venkovní), vybudování atletického oválu
- Budova (prostor) pro Technický klub mládeže (+finanční podpora)
- Krytá horolezecká stěna pro veřejnost s půjčovnou vybavení
- Renovace skateparku
- Zavést do parků půjčovnu vybavení (pentaque) + správce parků
- Park v kasárnách
- Letní scéna na koncerty v kasárnách
- Prostor pro interaktivní výstavy (Merkur, IQ park)
- Doplnit prvky pro děti předškolního věku v Jiráskových sadech
- Vrátit tradice vánočním trhům na náměstí
- Workout arény pro teenagery

- Vydávání souborného měsíčního kulturního programu za všechny instituce, totéž i pro sport + seznam sportovišť
- Opravení atletického oválu na ZŠ Havlíčkova
- Vybudování hřišť na každém sídlišti
- Při rekonstrukci pivovaru prostory pro kulturu
- Pítka do parku
- PC učebna pro věkovou skupinu nad 50 let
- Nákup sportovního náčiní, které se bude půjčovat
- Renovace a podpora činnosti letního kina

Oblast Doprava a územní rozvoj

Garant: Venuše Brunclíková, Jan Jakub

Koordinátor: Petr Veselý

Navržené problémy:

č. 1 - Obnova zrušeného parkoviště u Severky

č. 2 - Po opravě Tyršova mostu zajistit, aby nákladní doprava neprojížděla městem

Navržená aktivita (10 tis. Kč):

Vybudování hřiště na petanque na Střeleckém ostrově

Další problémy, diskuze na téma:

- Problém s parkováním u Kalich arény v době hokejového utkání
- Chybějící chodník a značení na Vojtěšském náměstí (hladové okno) + schody do nákupního centra
- Vyznačit parkovací místa v ul. Liškova
- Osazení cyklostanů ve městě a nádražích
- Chybějící diskuze nad tématem „obchvat Litoměřic (východ – západ)“
- Zajištění bezpečnosti uzavřeného chodníku u ČSAD
- Zajištění bezpečnosti na kruháku Vojtěšské náměstí
- Vybudovat chodník od autobusové zastávky „Staré mrazírny“ u hřbitova
- Vybudovat chodník přes přejezd ul. 28. října
- Vyznačení přechodu pro chodce v ulici Teplická (od ZUŠ)
- Vybudování parčíku místo čerpací stanice v ul. Růžovka
- Lepší péče o cesty v terénu (směr na Lbín, př. směrem na Kočku)
- Vybudovat odpočinkovou plochu v lokalitě pod Bílou strání
- Dobudování Zelené ulice
- Dobudování chodníku v ulici Vrchlického
- Odstranění zpomalovacích retardérů Na Březince
- Úložiště jaderného odpadu není v územním plánu rozvoje města
- Dořešit návaznost autobusů

Oblast Podnikání, cestovní ruch, bydlení

Garant: Václav Härting, Veronika Šturalová, Anna Matulová

Koordinátor: Zora Berglová

Navržené problémy:

č. 1 – Nedůstojný stav prostoru městské tržnice

č. 2 – Absence aktivit pro rodiny s dětmi

Navržená aktivita (10 tis. Kč):

Turistický oddíl Litomíci – údržba turistických tras

Další navržené problémy, diskuze na téma:

- Absence čerpací stanice v Pokraticích
- Absence dobíjecí stanice pro elektromobily
- Zřízení funkce městského marketingového koordinátora
- Informační poutače pro cykloturisty motivující k návštěvě města
- Zřízení tematicky zaměřených turistických tras
- Zpřístupnění sakrálních památek
- Zrušení úložiště radioaktivního odpadu v dole Richard

Stůl mladých

Garant: Kateřina Simajchlová

Koordinátor: Kateřina Svobodová

Navržené problémy:

č. 1 – Vznik workoutového hřiště

č. 2 – Renovace skateparku

Navržená aktivita (10 tis. Kč):

Workoutové hřiště

Další navržené problémy, diskuze na téma:

- Pítka na veřejných místech
- Úprava přechodu u ZUŠ
- Zviditelnění přechodu u Tyršova mostu
- Časomíra u přechodu u dolního nádraží
- Více zeleně v Jiráskových sadech
- Podpora cestovního ruchu – interaktivní turistické hry
- Větší propagace města



Tabulka č. 1

Definovaný problém	Počet získaných bodů	Pořadí
Po opravě Tyršova mostu zajistit odklon nákladní dopravy z centra města	58	1.
Revitalizovat městskou tržnici	52	2.
Vybudovat workoutové hřiště (venkovní tělocvičnu)	38	3.
Obnovit a vybudovat dětská hřiště v odpovídající kvalitě	32	4.
Vybudovat sportovní ovál u ZŠ Litoměřice, Havlíčkova	30	5.
Převést Domov U Trati na Město Litoměřice	28	6.
Instalovat cvičící stroje pro starší generace v centru města	21	7.
Zajistit větší množství a kvalitní péči psychoterapie a psychiatrie	19	8.
Renovovat skatepark	16	9.
Zřídit výchovně vzdělávací farmu v areálu Zahrady Čech	10	10.
Obnovit zrušené parkoviště u nákupního centra Severka	10	10.
Zajistit častější odvoz tříděného odpadu, zejména plastů	10	10.
Vylepšit vzhled památníků padlých ve světových válkách	8	11.
Zkvalitnit běžnou údržbu a ochranu veřejné zeleně	7	12.
Umožnit veřejnosti nadefinovat 2-3 investiční akce, které by byly financovány z finanční rezervy města	6	13
Rozšířit aktivity pro rodiny s dětmi	1	14.

Tyto problémy budou před předložením radě a zastupitelstvu města ověřeny ještě veřejnou anketou, která probíhá v období od 21. 4. do 31. 5. 2015 na webových stránkách Zdravého města Litoměřice <http://zdravemesto.litomerice.cz> a v listinné podobě na informačním centru na Mírovém náměstí.

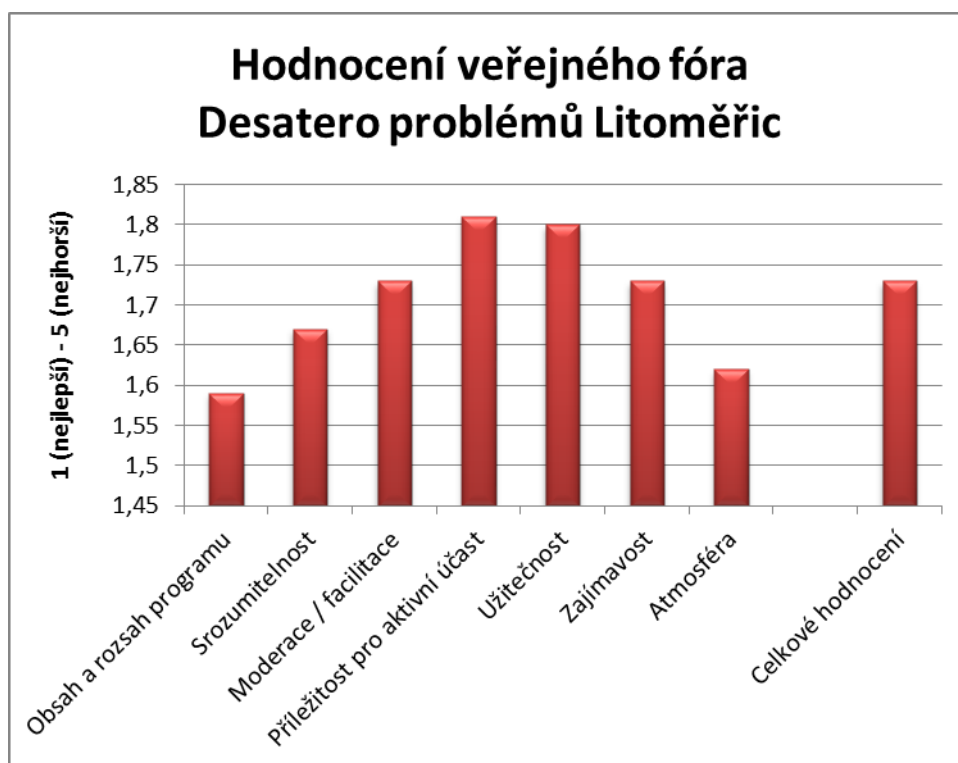
Tabulka č. 2

Navržená aktivita (garant z každé oblasti navrhl 2 aktivity)	Počet hlasů	Pořadí
Hospic	59	1.
Workoutové hřiště	44	2.
Turistický oddíl mládeže Litomíci	42	3.
Pentaque hřiště na střeleckém ostrově	12	4.
Technický klub mládeže	5	5.
Waldorfská škola	3	6.

Programem provázel ředitel NSZM ČR Ing. Švec. V průběhu celé diskuze byl pro účastníky připraven doprovodný program – prezentace a výstava panelů o činnostech neziskových organizací a litoměřických škol, prezentace a ochutnávka fairtrade produktů a moštů od Unie ovocnářů severočeského regionu, dále prodej výrobků klientů Naděje, Domova U Trati a Shine Bean. pro děti byl zajištěn hrací koutek, v rámci kterého si mohly vyzkoušet nafukovací klouzačku poskytnutou MKZ Litoměřice (hlídání zajišťoval DDM Rozmarýn). Všichni přítomní se mohli zúčastnit závěrečného losování o zajímavé ceny, jako např. permanentka do krytého plaveckého bazénu a sauny (půlroční vstupné zdarma), volné vstupenky do divadla a kina, fairtradové produkty apod. S organizací pomáhali dobrovolníci Diecézní charity a studenti 1. KŠPA.

Hodnocení veřejného fóra „Desatero problémů Litoměřic“

Byly rozdány evaluační dotazníky, výsledné hodnoty pohybující se na škále 1 (nejlepší) – 5 (nejhorší).



S čím byli účastníci spokojeni:

- možností vyjádřit se k tomu, co je zajímavé a trápí z vlastního hlediska
- možností vlastního zapojení
- velkou účastí, zájmem a aktivitou občanů všech generací
- obsahem a rozsahem programu
- atmosférou akce
- pohostinností, občerstvením
- snahou, vstřícností kompetentních osob, jejich aktivní účastí, ochotou a přátelským přístupem
- prací a čitelností písma koordinátorů
- užitečností podnětů a návrhů
- řešením problémů
- množstvím témat
- přístupem k názorům mladých
- přípravou, organizací a koordinací akce
- moderací
- hlasováním formou puntíku
- prezentací projektů
- dobrou úrovní celé akce
- možností zvolit aktivitu, která bude podpořena finanční částkou

Doporučující návrhy k vylepšení akce:

- prodloužit čas na práci u stolů, diskuzi, zapisování problémů
- lépe vysvětlit pravidla hlasování u stolů, forma čárkování není transparentní
- nepoužívat názvy pro nové akce v cizím jazyce
- transparentnost ověřovací ankety
- poskytovat průběžné informace o řešení problémů
- přes tabule u předních stolů nebylo vidět na prezentaci
- zpřehlednit značení stolů
- lépe proškolit moderátory
- posunout začátek fóra na 17.00 hodinu
- množství lidí versus hluk a srozumitelnost
- pořádat častěji, rozdělit témata, směřovat do menších okrsků (např. Cihelna)


Partneři akce:

Národní síť Zdravých měst ČR

Sponzoři akce:

Městská sportovní zařízení Litoměřice
Městská kulturní zařízení Litoměřice
Unie ovocnářů severočeského regionu

Akce je součástí projektu města Litoměřice "READY 21", který je realizován za finanční pomoci Programu švýcarsko – české spolupráce.


Ministerstvo životního prostředí
České republiky



Schweizerische Eidgenossenschaft
Confédération suisse
Confederazione Svizzera
Confederaziun svizra

Více o akci na stránkách Zdravého města: <http://zdravemesto.litomerice.cz>.

Zapsala: Mgr. Rita Vlčková – koordinátorka PZM a MA 21

